

LABORATORI DIDATTICI

PER SCUOLE PRIMARIE E SECONDARIE
ANNO SCOLASTICO 2024/2025

Scopri con noi le Miniere di
Calamita, il Museo del Mare di
Capoliveri e la Pieve di San
Michele





MUSEO
DEL MARE
CAPOLIVERI

MUSEO DEL MARE

Fondato nel 2014 e costruito attorno alla narrazione dei reperti e tesori recuperati dal relitto del Polluce, un piroscampo affondato nel 1841 a largo delle coste capoliveresi.



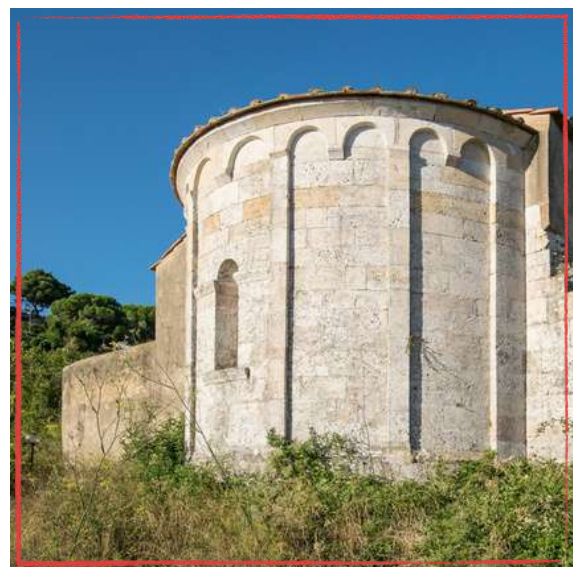
SPAZIO D'ARTE

Lo spazio d'arte del Museo del Mare è inserito all'interno del Borgo degli Artisti. Qua troverai esposizioni artistiche contemporanee che raccontano lo spirito ribelle capoliverese.



PIEVE DI SAN MICHELE

Una delle tre pievi medievali superstiti dell'Elba. Costruita nel XII secolo con scopo religioso, amministrativo e difensivo, ha ospitato, tra gli altri, papa Gregorio XI.



CALAMITA
MINIERE DI CAPOLIVERI

CAPVT LIBERVM
Multiservice di Capoliveri



Musei
dell'Arcipelago
SISTEMA MUSEALE
DELL'ARCIPELAGO TOSCANO

LABORATORI DIDATTICI

SEI LABORATORI MULTIDISCIPLINARI, RIVOLTI A SCUOLE PRIMARIE E SECONDARIE,
PER SCOPRIRE IL MUSEO DEL MARE E LA PIEVE DI SAN MICHELE

1 MACRO/MICRO MONDO

Il tesoro del Polluce ha subito una trasformazione profonda dovuta alla sua interazione con gli abitanti del mare. Ma chi vive all'interno di una goccia d'acqua e in che modo modifica il mondo che lo circonda? scopriamolo insieme costruendo ed analizzando una biosfera.

Dove? Museo del Mare
Target: Scuola Primaria e Secondaria
Durata: 2h

2 LEGGENDE CAPOLIVERESI

Capoliveri è legata, nel bene e nel male, con il mare che la circonda. Le leggende locali ci parlano delle paure, dei desideri e della storia di questo posto e dei suoi abitanti. Dopo aver analizzato assieme le leggende principali, camminando per le trade di Capoliveri, realizzeremo una rappresentazione pittorica collettiva di quelle che ci hanno colpito maggiormente

Dove? Capoliveri e Museo del Mare
Target: Scuola Primaria e Secondaria
durata: 2h

3 MATEMATICA DA MARE

La storia della matematica e del suo rapporto complesso con il mare. tra pirati, sognatori e visionari, studiamo e ricostruiamo assieme gli strumenti matematici che hanno cambiato per sempre la storia dell'umanità.

Dove? Spiaggia di Pareti
Target: Scuola Secondaria
durata: 2h



MUSEO
DEL MARE
CAPOLIVERI

LABORATORI DIDATTICI

SEI LABORATORI MULTIDISCIPLINARI, RIVOLTI A SCUOLE PRIMARIE E SECONDARIE, PER SCOPRIRE IL MUSEO DEL MARE E LA PIEVE DI SAN MICHELE

4 ARCHEOLOGIA SUBACQUEA

recuperare e catalogare reperti archeologici è già molto complesso da realizzare in superficie, ma come fare quando questi si trovano a 103 metri di profondità? scopriamolo insieme ed allestiamo uno scavo archeologico subacqueo.

Dove? Museo del Mare
Target: Scuola Primaria
durata: 2h

5 LA PIEVE REDIVIVA

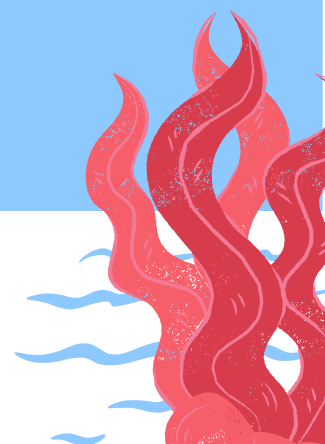
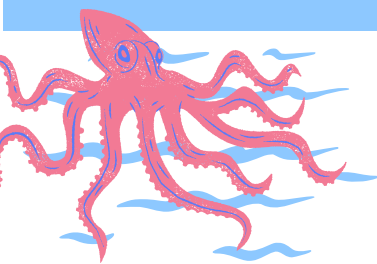
La Pieve di San Michele non era una normale chiesa, ma la sede di un'importantissima istituzione medievale che copriva ruoli militari, organizzativi, religiosi e burocratici. Dopo aver analizzato questo importante e sconosciuto bene architettonico, lo riporteremo in vita all'epoca delle incursioni barbaresche

Dove? Pieve di San Michele
Target: Scuola Primaria e Secondaria
comune durata: 2h

6 VITA PIÙ CHE UMANA

Cirripedi, funghi, alghe e batteri sono solo alcune delle forme di vita che hanno sviluppato straordinarie strategie di adattamento all'antropocene, chi altro riuscirà a sfruttare a proprio vantaggio gli esseri umani e in che modo evolverà? realizziamo insieme un biomorfo post antropoceno.

Dove? Museo del Mare
Target: Scuola Primaria e Secondaria
durata: 2h





MUSEO
DEL MARE
CAPOLIVERI

CONTATTI

VIA PALESTRO, 6, , CAPOLIVERI (LI)

INFO, COSTI E PRENOTAZIONI:
MUSEODELMARE.CAPOLIVERI@GMAIL.
COM

TEL: +39 3938720018

SEGUICI SU INSTAGRAM, YOUTUBE E
FACEBOOK



CALAMITA
MINIERE DI CAPOLIVERI



MUSEO DELLE MINIERE

Oggetti di uso quotidiano, quadri, macchinari e racconti: la storia delle miniere di Capoliveri spiegata a tutto tondo.

GALLERIE DEL GINEVRO

Il fiore all'occhiello delle miniere di Capoliveri: due gallerie sotterranee interamente visitabili, che si sviluppano tra giganteschi giacimenti di magnetite.



ANTICA FERROVIA

Un tratto dell'antica ferrovia mineraria che copriva la costa est dell'Isola d'Elba. Un sentiero che si snoda tra gariga e profumata macchia mediterranea avvolta dal mare.



OFFERTA DIDATTICA

SEI ESCURSIONI INTERATTIVE, RIVOLTE A SCUOLE PRIMARIE E SECONDARIE,
PER SCOPRIRE LE MINIERE DI CAPOLIVERI

1 NEL CUORE DELLA TERRA

Una facile escursione adatta a tutti nella galleria più superficiale delle Miniere del Ginevro. Caschetto, torcia e si parte alla scoperta della geologia! a fine escursione, visiteremo assieme il Museo delle Miniere di Capoliveri

Dove? Miniere del Ginevro e Museo dell'Officina
Target: Scuola Primaria e Secondaria
prezzo:
durata: 2h



2 IL MISTERIOSO SECONDO LIVELLO

La più profonda tra le gallerie visitabili nelle Miniere del Ginevro. Oltre duecento gradini per scendere nelle oscurità scintillanti del cuore della terra, tra ecosistemi ipogei, formazioni cristalline e storia delle epoche geologiche. a fine escursione, visiteremo assieme il Museo delle Miniere di Capoliveri

Dove? Miniere del Ginevro e Museo dell'Officina
Target: Scuola Primaria (dai 12 anni in su) e scuola secondaria
durata: 2h

3 MINITREKING CON RACCOLTA DI MINERALI

Partendo dal Museo delle Miniere ,con una piccola visita guidata introduttiva, ci avventuriamo lungo il sentiero che porta al cantiere estrattivo del Vallone. Il rosso e il giallo del ferro si alternano all'azzurro e al verde del rame, in questa caccia al tesoro multicolore.

Dove? Museo del Mare
Target: Scuola Primaria e scuola secondaria
durata: 2h



LABORATORI DIDATTICI

SEI LABORATORI MULTIDISCIPLINARI, RIVOLTI A SCUOLE PRIMARIE E SECONDARIE, PER SCOPRIRE LE MINIERE DI CAPOLIVERI

4 LA VECCHIA FERROVIA

Un breve trekking naturalistico, tra le imponenti rovine post industriali, divorate dalla vegetazione e circondate dal mare. lungo il percorso raccoglieremo minerali, che studieremo assieme al Museo dell'Officina

Dove? Spiaggia dell'innamorata/ Museo dell'Officina
Target: Scuola Primaria e secondaria
durata: 3h

5 ORIENTEERING IN MINIERA

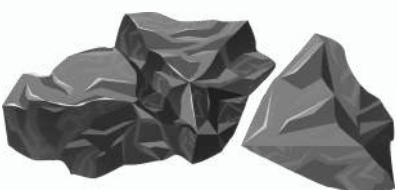
Con bussola e carta, alla scoperta della zona mineraria del Monte Calamita. Esploreremo consapevolmente il territorio, imparando il rispetto per l'ambiente, lo spirito di indipendenza e l'uso ricreativo dei boschi. A termine dell'attività visita guidata al Museo dell'Officina.

Dove? Museo dell'Officina
Target: Scuola Primaria e Secondaria
durata: 3h

6 IMMERSIONE TOTALE

Cirripedi, funghi, alghe e batteri sono solo alcune delle forme di vita che hanno sviluppato straordinarie strategie di adattamento all'antropocene, chi altro riuscirà a sfruttare a proprio vantaggio gli esseri umani e in che modo evolverà? realizziamo insieme un biomorfo post antropoceno.

Dove? Spiaggia dell'Innamorata/ Ginevro/ Vallone/ Museo dell'Officina
Target: Scuola Primaria e Secondaria
durata: 6h





CALAMITA
MINIERE DI CAPOLIVERI

CONTATTI

LOCALITÀ CALAMITA, CAPOLIVERI (LI)

INFO, COSTI E PRENOTAZIONI:
MINIEREDICALAMITA@GMAIL.COM
TEL: +39 3938720018

SEGUICI SU INSTAGRAM E FACEBOOK